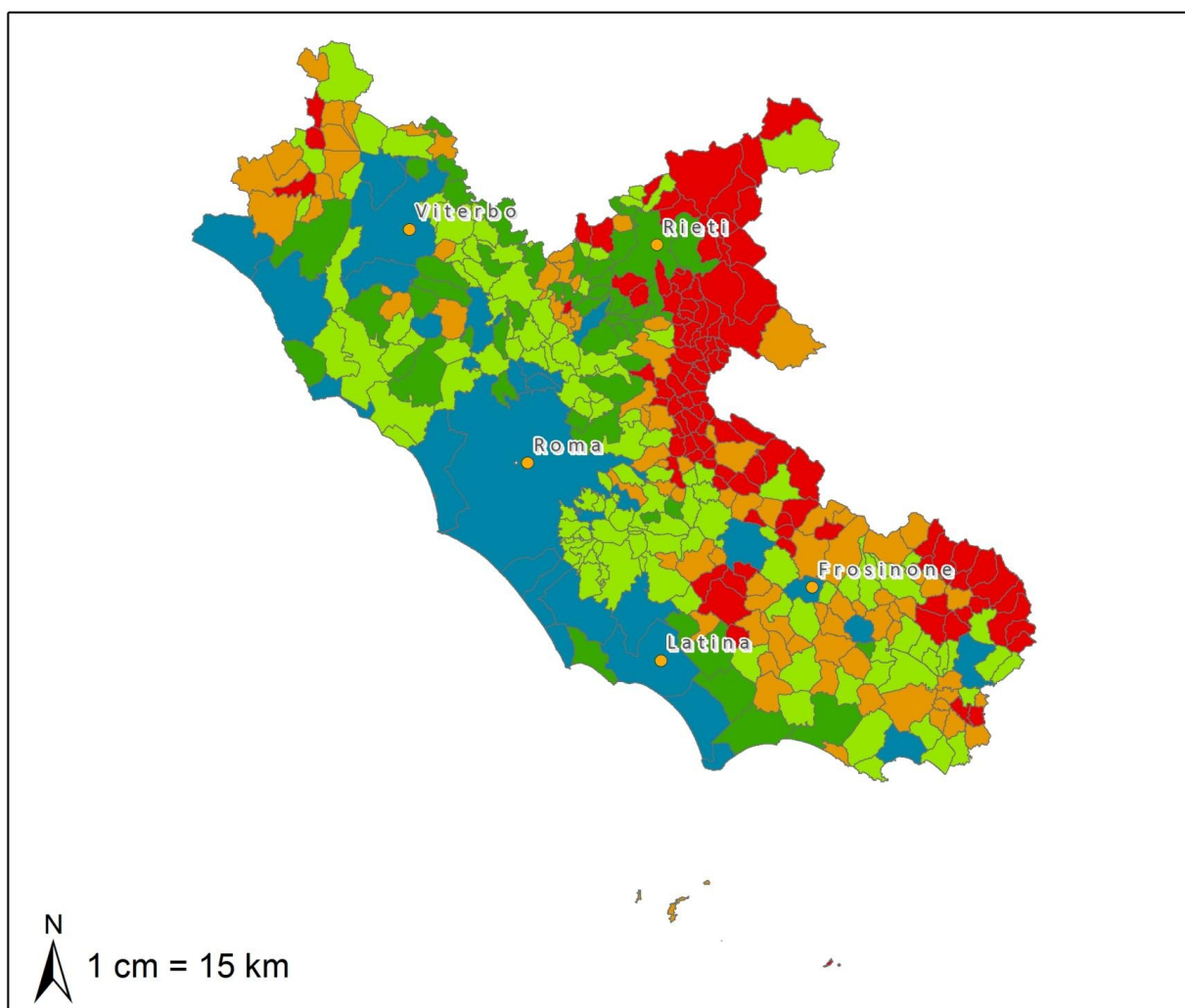


PSR 2000-2006: classi di suscettività allo sviluppo rurale



Legend

- Comuni con deficit di sviluppo
- Comuni con sviluppo contenuto
- Comuni con sviluppo medio
- Comuni con sviluppo sostenuto
- Comuni con sviluppo urbano e capoluoghi

Note

Il Piano regionale di Sviluppo Rurale del Lazio per il periodo 2000-2006 è stato attuato attraverso una zonizzazione dei comuni della regione articolata in 5 classi. Ciascuna classe esprime un diverso grado di suscettività (cioè di propensione) allo sviluppo rurale ed è basata su un indice di sintesi di parametri economici, sociali e fisici. Tale classificazione è stata propedeutica a scelte di orientamento generale nella gestione degli interventi.