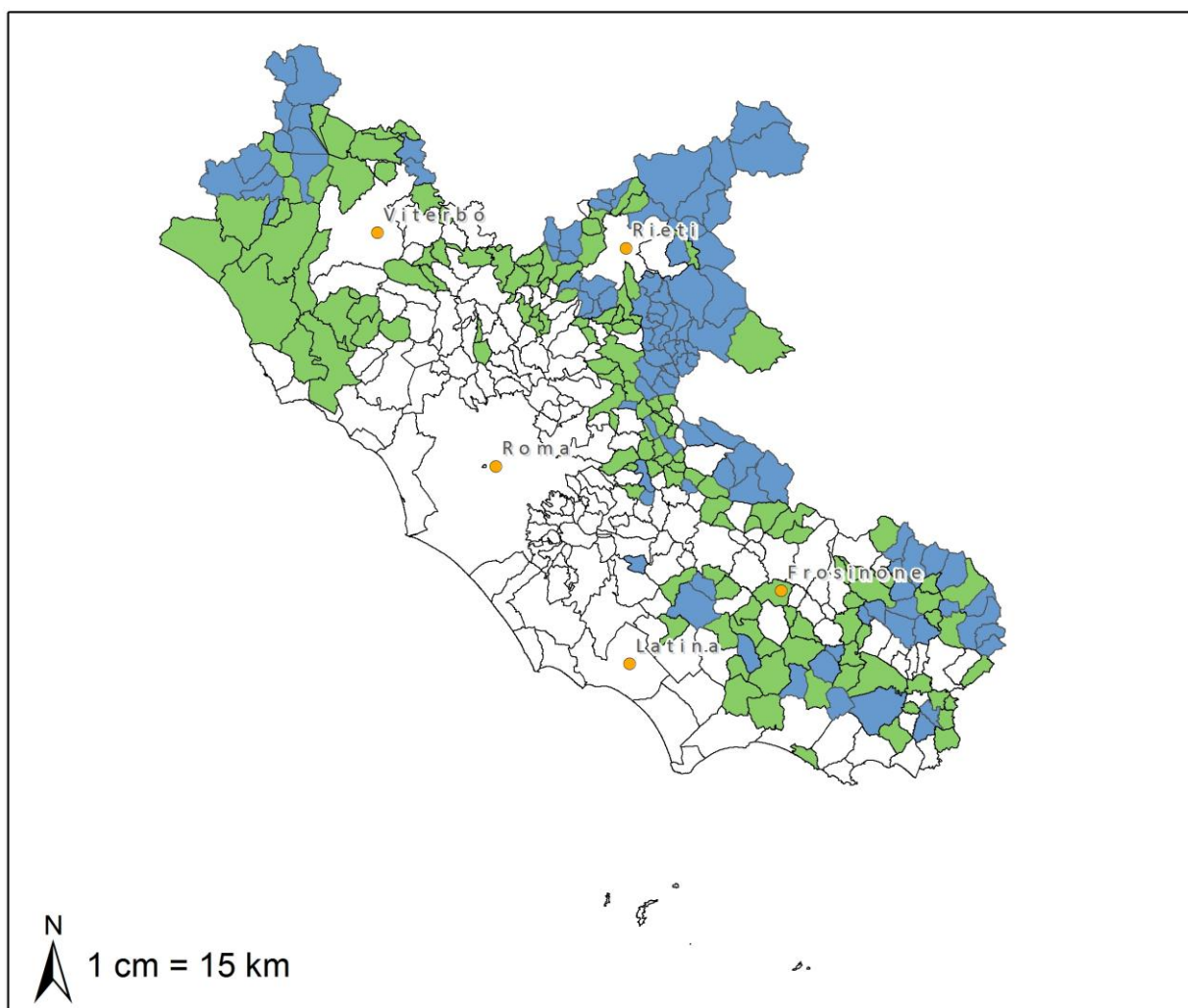


"Svantaggio" Demografico



Legend

- Basso
- Medio
- Alto

Note

I singoli indicatori settoriali demografici sono stati riclassificati in indici di marginalità, da 1: marginalità assente a 5: marginalità elevata.

La media di questi indici esprime lo svantaggio settoriale in tre classi: basso, medio e alto. Laddove lo svantaggio è alto si verificano contemporaneamente tre condizioni: bassa densità demografica, saldo demografico negativo o di poco positivo e indice di vecchiaia elevato (elaborazione EIM su dati ISTAT 2001, 2008).