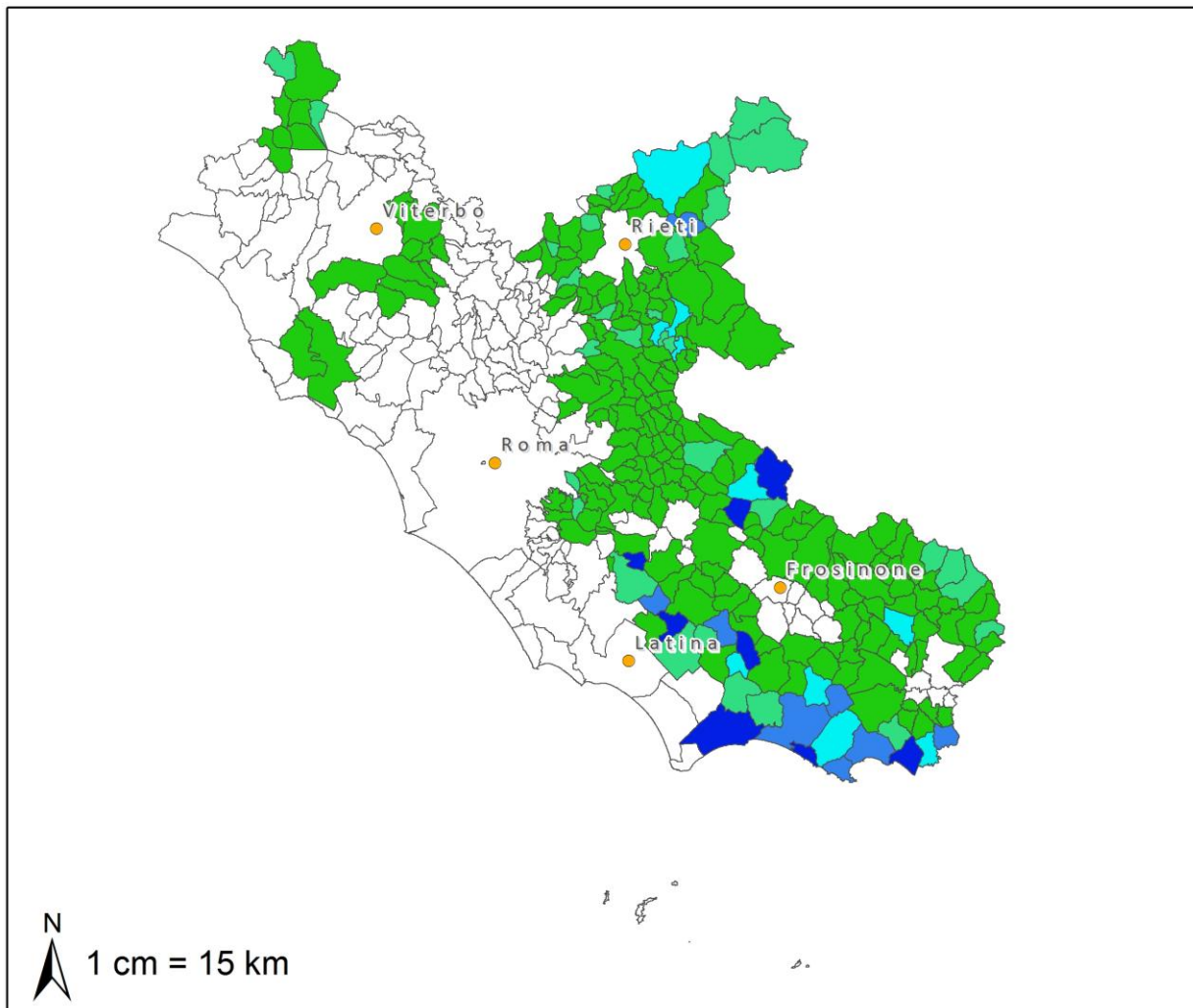







Indice di specializzazione di Florence



Legend

| | |
|---|---------------|
|  | 0,00 - 0,72 |
|  | 0,73 - 2,21 |
|  | 2,22 - 5,19 |
|  | 5,20 - 10,92 |
|  | 10,93 - 29,46 |

Note

Si ottiene confrontando il peso dei posti letto nel singolo comune rispetto alla popolazione comunale, con il peso dei posti letto rispetto alla popolazione regionale (dati ISTAT 2001).

IF= (Posti letto strutture ricettive comunali/popolazione comunale residente) diviso (posti letto strutture ricettive regionali/ popolazione regionale residente).